

---

# ギャラリーNP原宿

GALLERY NP HARAJUKU

---

## 利用規程・料金表



ギャラリーNP原宿は、創業46年の写真・映像機材総合商社株式会社ナショナル・フォート運営による本格的写真ギャラリーです。

アート&ファッションの街・表参道原宿にロケーション。

天井高のある雰囲気の良いギャラリースペースに加え、社内併設のプロフェッショナルモノクラボ「モノラボ・ナショナル」と「エヌ・ピーカラー」「デジタル入出力部門」および提携先プロラボ、フレームワークとの連動により、高品位な展示をご提供いたします。

# ギャラリーNP原宿

GALLERY NP HARAJUKU

〒150-0001 東京都渋谷区神宮前6-13-11 NPビル3F

TEL.03-3486-6984 FAX.03-3797-6337

[www.nationalphoto.co.jp/gallery](http://www.nationalphoto.co.jp/gallery) [gallery@nationalphoto.co.jp](mailto:gallery@nationalphoto.co.jp)

10:00～18:00(土曜17:00迄 最終日15:00迄) 日祝休

東京  
原宿 **ナショナル・フォート**

## 開催要項

展示期間：原則として毎週火曜日より翌週月曜日までの一週間単位。

開館時間：平日午前10時より午後6時まで。土曜日午前10時より午後5時まで。  
最終日午後3時まで（当日中に搬出および次回展がある場合は搬入・展示）。

休館日：日祝および年末年始。

## 料金表

ギャラリー利用料 1週間：90,000円（税別）

ギャラリー利用料 2週間：160,000円（税別）

搬入出・展示費用：30,000円（税別）

プリント料・額装料は別紙にてご確認ください。当ギャラリー運営会社ナショナル・フォート併設のモノラボ・ナショナル、エヌ・ピーカラー、デジタル入出力部門および提携のプロラボ、フレームワークをご利用いただけますと、トータルでスムーズな開催が可能となります。

キャンセル料（開催日より6ヶ月以内）：ギャラリー使用料の50%および作業済み諸経費の全額。

キャンセル料（開催日より1ヶ月以内）：ギャラリー使用料の全額および作業済み諸経費の全額。

## お申し込み

ギャラリー利用規程をご了承の上、申込書にてお申し込みください。事前にTEL、メール、面談での相談も承ります。

写真展趣旨（コメント）、作者（グループ）略歴、および展示予定作品（四切またはA4程度）を合わせてご提出ください。遠方の方は、厳重に梱包の上、宅急便等でお送りください。

写真展内容の検討および、会期を調整の上、ギャラリーご利用の許諾をご連絡いたします。会期決定後2週間以内に、ギャラリー利用料をお支払いください。

また、開催日の2週間前までに、搬入出・展示費、プリント費、額装費、掲示物・印刷物制作費などの諸経費をお支払いください。

会期決定後の中止の際は所定のキャンセル料をお支払いいただきます。また、その時点で作業済みの諸経費の全額をお支払いいただきます。

## ご利用規程

ギャラリーの利用に関しては、当ギャラリーがすべての決定権を有します。

有料展、物品や作品の販売の場合は、売上げの20%を会期終了後2週間以内にお支払いいただきます。入場料および物品や作品の販売に関するトラブルに関しては、当ギャラリーはいつさいの責を負いません。

なお、当ギャラリーにて販売代行（商談、収金、カード精算、クレジット契約）の場合は、別途手数料

料を決定の上、当社への入金処理後2週間以内に精算いたします。

搬入出時および会期中は、必ず作者または代理人がお立ち会いください。物品や作品の破損、汚損、紛失、盗難等に関しまして、当ギャラリーはいっさいの責を負いません。

会期決定後の作者、グループ、写真展タイトル、写真展趣旨の変更および展示予定作品の大幅な変更の場合は、再度ギャラリーで利用の検討をさせていただく場合があります。ご利用取り消しの際は、所定のキャンセル料をお支払いいただきます。

展示開始後の写真展内容の変更はお断りします。万一変更のあった場合は、写真展を終了の上、所定のキャンセル料をお支払いいただく場合があります。当ギャラリーの認める小規模な作品やキャプションの入れ替え、展示場所の変更に関してはご相談ください。

展示作品は、すべてオリジナルの作品といたします。万一著作権、肖像権、商標権等に関するトラブルが発生した場合は、当ギャラリーはいっさいの責を負いません。

当ギャラリーおよび貸与中の設備、備品その他を破損、汚損、紛失の際は、その損害を弁償していただきます。

### 諸掲示物につきまして

ビル正面、階段、ギャラリー入り口挨拶用ポスターは、それぞれサイズをご案内いたしますので、制作・出力の上、開催日の10日前までに当ギャラリーにお預けください。別途当ギャラリーにて、実費にて簡易デザインおよび出力いたします。

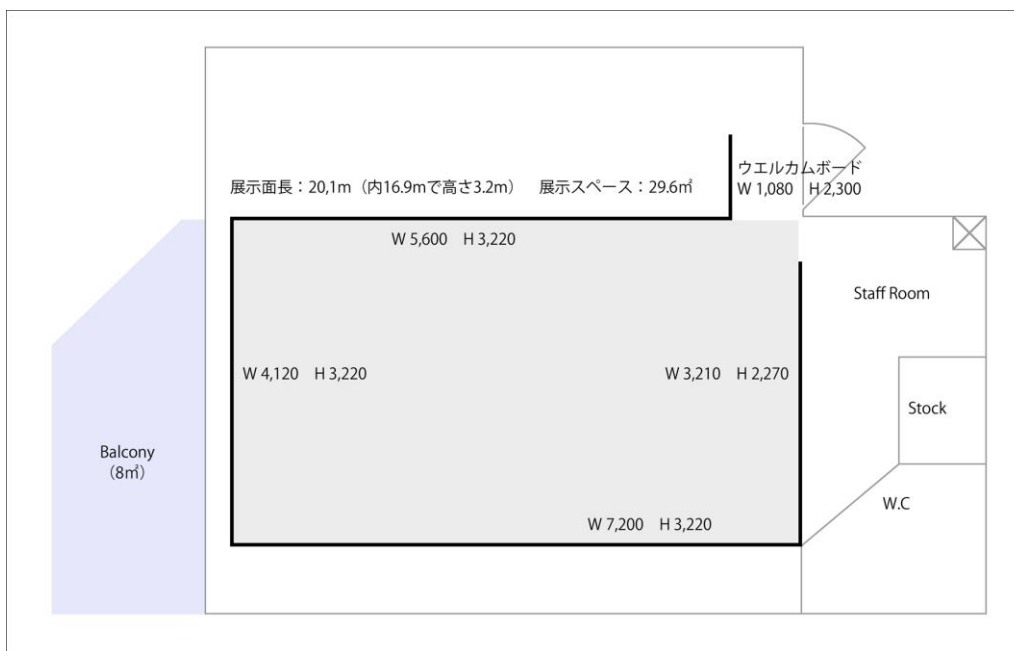
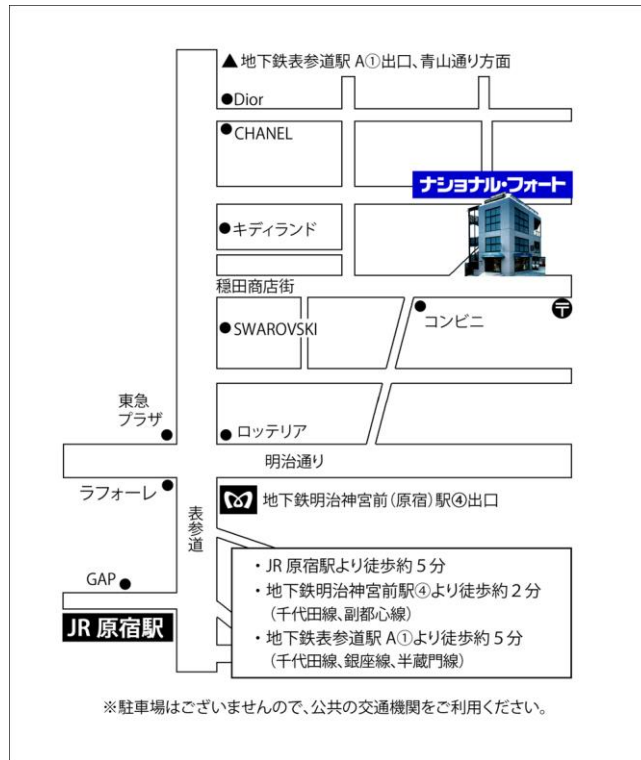
作品に掲示のキャプションは、サイズをご案内いたしますので、制作の上、開催日の10日前までに当ギャラリーにお預けください。別途当ギャラリーにて、実費にて制作いたします。

案内DM（ハガキ）は、オモテ面用版下をご提供しますので、制作・印刷ください。別途当ギャラリーにて簡易デザイン・印刷をいたします。

フライヤー（A4程度）は、ギャラリーロゴ版下・地図版下等をご提供しますので、制作・印刷ください。別途当ギャラリーにて簡易デザイン・印刷をいたします。

ポスター、案内DM（ハガキ）、フライヤー等をご利用者にて制作の場合は、内容確認のため、必ず印刷前に当ギャラリー担当者の確認をお取りください。

ポスター、案内DM（ハガキ）、フライヤー等は、当ギャラリーおよびナショナル・フォート店内、ウェブサイト、SNS等にて掲示・配布いたします。また、都内主要ギャラリー、スタジオ、写真誌、業界紙、写真展情報ウェブサイト等にも配布いたします。上記の告知をご希望にならない場合は、事前にお申し出ください。



# ギャラリー NP 原宿

GALLERY NP HARAJUKU

〒150-0001 東京都渋谷区神宮前6-13-11 NPビル3F

TEL.03-3486-6984 FAX.03-3797-6337

www.nationalphoto.co.jp/gallery gallery@nationalphoto.co.jp

10:00~18:00(土曜17:00迄 最終日15:00迄) 日祝休

東京原宿 **ナショナル・フォート**